



FLAMESTOVE



ÜRÜN KATALOĐU

flamestove.com



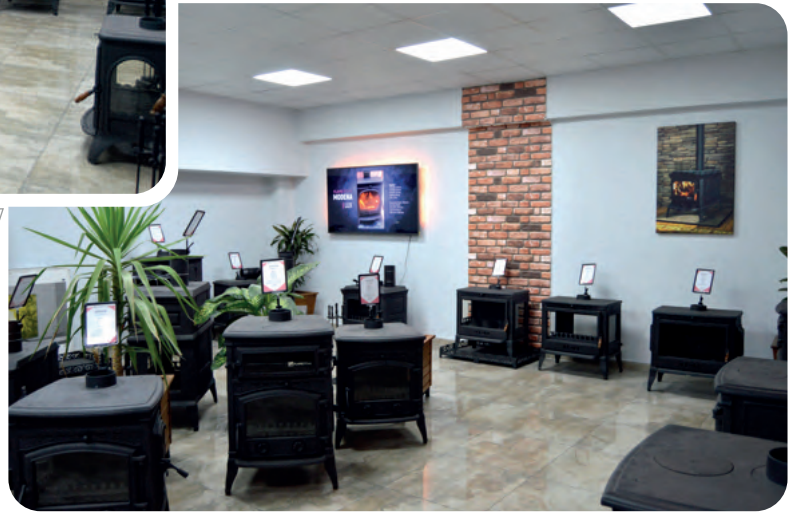
ONLINE KATALOG

2023

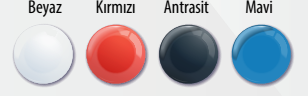


ROOM

SHOW



NOSTALJİ



*Renk Seçenekleri Mevcuttur.



FS-059

ÜRÜN ÖZELLİKLERİ



Ölçüler

Yükselik	: 50 cm
Genişlik	: 35 cm
Derinik	: 50 cm
Ağırlık	: 27 kg



Malzeme

Dökme Demir + Çelik

- H2 Külçe pik dökümden üretilmiştir.
- Odun ve kömür sobası olup yakıtını en yüksek ısı verimiyle değerlendirir.
- Azami 25 m2 alanlar için ideal ısınma sağlar
- ISO-CE VE TSE kalite yönetimi çerçevesinde üretilmektedir.

SIRIUS ULTRA

YAN KAPAK

Beyaz Kırmızı Antrasit Mavi



* Renk Seçenekleri Mevcuttur.



FS-014YK

ÜRÜN ÖZELLİKLERİ



Ölçüler

Yükselik : 75 cm
Genişlik : 65 cm
Derinik : 55 cm
Ağırlık : 125 kg
Güç : 9 kw

Baca Çıkış Ebatı : 130 mm
Ön Cam Ebatı : 378mm x 246 mm
Yan Cam Ebatı : 237 mm x 275 mm
Yan Kapak Cam Ebatı: 220 mm x 250 mm



Malzeme

Dökme Demir + Çelik

Tamamı pik dökümden imal edilmiştir. Ön ve yanlar olmak üzere 3 tarafında yüksek ısıya dayanıklı (Alman Schott Robax) seramik cam vardır ve bu camlar yanmaz cam fitili kullanılarak üründe tam sızdırmazlık sağlanmıştır.

Soba yanma haznesi ızgarası ekstra yüksek mukavemetli dökümden imal edilmiştir. (ggg 40)

Sfero döküm ön cam özel dizayn havalandırma sistemi ile kararma ve isileme yapmaz.

Özel arka hava denge sistemi sayesinde, ilk yanma kütüklerinden çıkan ölü karbon gazlarını atarak tütme ve son yanma esnasında oluşan kalıntıları daha verimli yakmak için ilk yanma öncesi ve son yanma esnasında verimli bir yanma sağlar. Bu sistem ile sobada minimum yakıt kullanarak maksimum verim elde edilir.

Yan camlı kapak sayesinde yanma esnasında odun atmak daha rahat bir hale getirilmiş ve estetik açıdan her iki yanda da cam olması ürüne ekstra bir şıklık katmıştır.

Yakıt olarak odun ve kömür kullanılmaktadır. Yan kapak sayesinde yakıt ilavesi kolay hale getirilmiş ve yanma esnasında kapak açılması durumunda oluşacak duman en aza indirgenmiştir.

SIRIUS ULTRA



*Renk Seçenekleri Mevcuttur.



FS-014

ÜRÜN ÖZELLİKLERİ



Ölçüler

Yükselik : 75 cm
Genişlik : 65 cm
Derinik : 55 cm
Ağırlık : 123 kg
Güç : 9 kw

Baca Çıkış Ebatı : 130 mm
Ön Cam Ebatı : 378mm x 246 mm
Yan Cam Ebatı : 237 mm x 275 mm



Malzeme

Dökme Demir + Çelik



Müşterilerimizden...

Tamamı pik dökümden imal edilmiştir. Ön ve yan taraflarında yüksek ısıya dayanıklı (Alman Schott Robax) seramik cam vardır ve bu camlar yanmaz cam fitili kullanılarak üründe tam sızdırmazlık sağlanmıştır.

Soba yanma haznesi izgarası ekstra yüksek mukavemetli dökümden imal edilmiştir. (ggg 40)

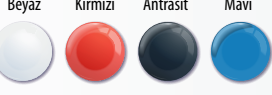
Sfero döküm ön cam özel dizayn havalandırma sistemi ile kararma ve isileme yapmaz.

Özel arka hava denge sistemi sayesinde, ilk yanma kütüklerinden çıkan ölü karbon gazlarını atarak tütme ve son yanma esnasında oluşan kalıntıları daha verimli yakmak için ilk yanma öncesi ve son yanma esnasında verimli bir yanma sağlanır. Bu sistem ile sobada minimum yakıt kullanılarak maksimum verim elde edilir.

Yakıt olarak odun ve kömür kullanılmaktadır.

SIRIUS

ULTRA 4 YAN KAPAK



* Renk Seçenekleri Mevcuttur.



FS-015YK

ÜRÜN ÖZELLİKLERİ



Ölçüler

Yükselik	: 75 cm
Genişlik	: 65 cm
Derinik	: 55 cm
Ağırlık	: 123 kg
Güç	: 8 kw

Baca Çıkış Ebatı	: 130 mm
Ön Cam Ebatı	: 378mm x 246 mm
Yan Cam Ebatı	: 237 mm x 275 mm
Arka Cam Ebatı	: 240 mm x 330 mm



Malzeme

Dökme Demir + Çelik

Tamamı pik dökümden imal edilmiştir. Ön ve yanlar olmak üzere 3 tarafında yüksek ısıya dayanıklı (Alman Schott Robax) seramik cam vardır ve bu camlar yanmaz cam fitili kullanılarak üründe tam sızdırmazlık sağlanmıştır.

Soba yanma haznesi ızgarası ekstra yüksek mukavemetli dökümden imal edilmiştir. (ggg 40)

Sfero döküm ön cam özel dizayn havalandırma sistemi ile kararma ve isileme yapmaz.

Özel arka hava denge sistemi sayesinde, ilk yanma kütüklerinden çıkan ölü karbon gazlarını atarak tütme ve son yanma esnasında oluşan kalıntıları daha verimli yakmak için ilk yanma öncesi ve son yanma esnasında verimli bir yanma sağlar. Bu sistem ile sobada minimum yakıt kullanarak maksimum verim elde edilir.

Yan camlı kapak sayesinde yanma esnasında odun atmak daha rahat bir hale getirilmiş ve estetik açıdan her iki yanda da cam olması ürüne ekstra bir şıklık katmıştır.

Yakıt olarak odun ve kömür kullanılmaktadır. Yan kapak sayesinde yakıt ilavesi kolay hale getirilmiş ve yanma esnasında kapak açılması durumunda oluşacak duman en aza indirgenmiştir.

SIRIUS STAR



*Renk Seçenekleri Mevcuttur.



FS-016

ÜRÜN ÖZELLİKLERİ



Ölçüler

Yükselik : 75 cm
Genişlik : 63 cm
Derinik : 55 cm
Ağırlık : 125 kg
Güç : 10 kw

Baca Çıkış Ebatı : 130 mm

Ön Cam Ebatı : 378mm x 246 mm



Malzeme

Dökme Demir + Çelik



Müşterilerimizden...

Tamamı pik dökümden imal edilmiştir. Ön tarafında yüksek ısıya dayanıklı (Alman Schott Robax) seramik cam vardır ve bu camlar yanmaz cam fitili kullanılarak üründe tam sızdırmazlık sağlanmıştır.

Soba yanma haznesi ızgarası ekstra yüksek mukavemetli dökümden imal edilmiştir. (ggg 40)

Sfero döküm ön cam özel dizayn havalandırma sistemi ile kararma ve isileme yapmaz.

Özel arka hava denge sistemi sayesinde, ilk yanma kütüklerinden çıkan ölü karbon gazlarını atarak tütme ve son yanma esnasında oluşan kalıntıları daha verimli yakmak için ilk yanma öncesi ve son yanma esnasında verimli bir yanma sağlar. Bu sistem ile sobada minimum yakıt kullanılarak maksimum verim elde edilir.

Yakıt olarak odun ve kömür kullanılmaktadır.

SIRIUS MAXI

Beyaz Kırmızı Antrasit Mavi



* Renk Seçenekleri Mevcuttur.



FS-011

ÜRÜN ÖZELLİKLERİ



Ölçüler

Yükselik : 95 cm
Genişlik : 63 cm
Derinik : 55 cm
Ağırlık : 156 kg
Güç : 17 kw

Baca Çıkış Ebatı : 130 mm
Ön Cam Ebatı : 378mm x 246 mm
Yan Cam Ebatı : 237 mm x 275 mm

Fırın Ölçüleri

Yükselik : 15 cm
Genişlik : 41 cm
Derinik : 41 cm



Malzeme

Dökme Demir + Çelik

Tamamı pik dökümden imal edilmiştir. Ön ve yanlar olmak üzere 3 tarafında yüksek ısıya dayanıklı (Alman Schott Robax) seramik cam vardır ve bu camlar yanmaz cam fitili kullanılarak üründe tam sızdırmazlık sağlanmıştır.

Soba yanma haznesi ızgarası ekstra yüksek mukavemetli dökümden imal edilmiştir. (ggg 40)

Sfero döküm ön cam özel dizayn havalandırma sistemi ile kararma ve isileme yapmaz.

Özel arka hava denge sistemi sayesinde, ilk yanma kütüklerinden çıkan ölü karbon gazlarını atarak tütme ve son yanma esnasında oluşan kalıntıları daha verimli yakmak için ilk yanma öncesi ve son yanma esnasında verimli bir yanma sağlanır. Bu sistem ile sobada minimum yakıt kullanılarak maksimum verim elde edilir.

Yakıt olarak odun ve kömür kullanılmaktadır. Sobada bulunan fırın 1,2 mm sactan imal edilmiştir. Fırında daha iyi bir pişirme sağlamak ve fırın mukavemetini arttırmak için fırın altına 5 mm ilave koruma sacı eklenmiştir.



Müşterilerimizden...



SIRIUS MEGA

YAN KAPAK



*Renk Seçenekleri Mevcuttur.



FS-013YK

ÜRÜN ÖZELLİKLERİ



Ölçüler

Yükselik : 95 cm
Genişlik : 65 cm
Derinik : 55 cm
Ağırlık : 160 kg
Güç : 18 kw

Baca Çıkış Ebatı : 130 mm
Ön Cam Ebatı : 378mm x 246 mm
Yan Kapak Ebatı : 225 mm x 265 mm

Fırın Ölçüleri

Yükselik : 15 cm
Genişlik : 41 cm
Derinik : 41 cm



Malzeme

Dökme Demir + Çelik

Tamamı pik dökümden imal edilmiştir. Ön, yanlar ve arka olmak üzere 4 tarafında yüksek ısıya dayanıklı (Alman Schott Robax) seramik cam vardır ve bu camlar yanmaz cam fitili kullanılarak üründe tam sızdırmazlık sağlanmıştır.

Soba yanma haznesi ızgarası ekstra yüksek mukavemetli dökümden imal edilmiştir. (ggg 40)
Sfero döküm ön cam özel dizayn havalandırma sistemi ile kararma ve isleme yapmaz.

Özel arka hava denge sistemi sayesinde, ilk yanma kütüklerinden çıkan ölü karbon gazlarını atarak tütme ve son yanma esnasında oluşan kalıntıları daha verimli yakmak için ilk yanma öncesi ve son yanma esnasında verimli bir yanma sağlar. Bu sistem ile sobada minimum yakıt kullanarak maksimum verim elde edilir.

Yakıt olarak odun ve kömür kullanılmaktadır. Sobada bulunan fırın 1,2 mm sactan imal edilmiştir. Fırında daha iyi bir pişirme sağlamak ve fırın mukavemetini arttırmak için fırın altına 5 mm ilave koruma sacı eklenmiştir.

SIRIUS MAXI

YAN KAPAK

Beyaz Kırmızı Antrasit Mavi



* Renk Seçenekleri Mevcuttur.



FS-011YK

ÜRÜN ÖZELLİKLERİ



Ölçüler

Yükselik : 95 cm
Genişlik : 63 cm
Derinik : 55 cm
Ağırlık : 156 kg
Güç : 17 kw

Baca Çıkış Ebatı : 130 mm
Yan Cam Ebatı : 237 mm x 275 mm
Yan Kapak Ebatı : 217 mm x 250 mm

Fırın Ölçüleri

Yükselik : 15 cm
Genişlik : 41 cm
Derinik : 41 cm



Malzeme

Dökme Demir + Çelik



Müşterilerimizden...

Tamamı pik dökümden imal edilmiştir. Ön ve yanlar olmak üzere 3 tarafında yüksek ısıya dayanıklı (Alman Schott Robax) seramik cam vardır ve bu camlar yanmaz cam fitili kullanılarak üründe tam sızdırmazlık sağlanmıştır.

Soba yanma haznesi ızgarası ekstra yüksek mukavemetli dökümden imal edilmiştir. (ggg 40) Sfero döküm ön cam özel dizayn havalandırma sistemi ile kararma ve isileme yapmaz.

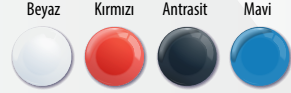
Özel arka hava denge sistemi sayesinde, ilk yanma kütüklerinden çıkan ölü karbon gazlarını atarak tütme ve son yanma esnasında oluşan kalıntıları daha verimli yakmak için ilk yanma öncesi ve son yanma esnasında verimli bir yanma sağlar. Bu sistem ile sobada minimum yakıt kullanılarak maksimum verim elde edilir.

Yan camlı kapak sayesinde yanma esnasında odun atmak daha rahat bir hale getirilmiş ve estetik acidan her iki yanda da cam olması ürüne ekstra bir şıklık katmıştır.

Yakıt olarak odun ve kömür kullanılmaktadır. Sobada bulunan fırın 1,2 mm sactan imal edilmiştir. Fırında daha iyi bir pişirme sağlamak ve fırın mukavemetini arttırmak için fırın altına 5 mm ilave koruma sacı eklenmiştir.

SIRIUS

MAXI 4 YAN KAPAK



* Renk Seçenekleri Mevcuttur.



FS-012YK

ÜRÜN ÖZELLİKLERİ



Ölçüler

Yükselik : 95 cm
Genişlik : 63 cm
Derinik : 55 cm
Ağırlık : 154 kg
Güç : 15 kw

Baca Çıkış Ebatı : 130 mm
Ön Cam Ebatı : 378mm x 246 mm
Yan Cam Ebatı : 237 mm x 275 mm
Arka Cam Ebatı : 240 mm x 330 mm
Yan Kapak Cam Ebatı: 220 mm x 250 mm

Fırın Ölçüleri

Yükselik : 15 cm
Genişlik : 41 cm
Derinik : 41 cm



Malzeme

Dökme Demir + Çelik

Tamamı pik dökümden imal edilmiştir. Ön, yanlar ve arka olmak üzere 4 tarafında yüksek ısıya dayanıklı (Alman Schott Robax) seramik cam vardır ve bu camlar yanmaz cam fitili kullanılarak üründe tam sızdırmazlık sağlanmıştır.

Soba yanma haznesi ızgarası ekstra yüksek mukavemetli dökümden imal edilmiştir. (ggg 40)

Sfero döküm ön cam özel dizayn havalandırma sistemi ile kararma ve isileme yapmaz.

Özel arka hava denge sistemi sayesinde, ilk yanma kütüklerinden çıkan ölü karbon gazlarını atarak tütme ve son yanma esnasında oluşan kalıntıları daha verimli yakmak için ilk yanma öncesi ve son yanma esnasında verimli bir yanma sağlar. Bu sistem ile sobada minimum yakıt kullanarak maksimum verim elde edilir.

Yan camlı kapak sayesinde yanma esnasında odun atmak daha rahat bir hale getirilmiş ve estetik açıdan her iki yanda da cam olması ürüne ekstra bir şıklık katmıştır.

Yakıt olarak odun ve kömür kullanılmaktadır. Sobada bulunan fırın 1,2 mm sactan imal edilmiştir. Fırında daha iyi bir pişirme sağlamak ve fırın mukavemetini arttırmak için fırın altına 5 mm ilave koruma sacı eklenmiştir.

SIRIUS MEGA



* Renk Seçenekleri Mevcuttur.



FS-013

ÜRÜN ÖZELLİKLERİ



Ölçüler

Yükselik	: 95 cm
Genişlik	: 63 cm
Derinik	: 55 cm
Ağırlık	: 160 kg
Güç	: 18 kw

Baca Çıkış Ebatı	: 130 mm
Ön Cam Ebatı	: 378 mm x 246 mm

Fırın Ölçüleri

Yükselik	: 15 cm
Genişlik	: 41 cm
Derinik	: 41 cm



Malzeme

Dökme Demir + Çelik



Müşterilerimizden...

Tamamı pik dökümden imal edilmiştir. Ön ve üst olmak üzere yüksek ısıya dayanıklı (Alman Schott Robax) seramik cam vardır ve bu camlar yanmaz cam fitili kullanılarak üründe tam sızdırmazlık sağlanmıştır.

Soba yanma haznesi ızgarası ekstra yüksek mukavemetli dökümden imal edilmiştir. (ggg 40)

Sfero döküm ön cam özel dizayn havalandırma sistemi ile kararma ve isileme yapmaz.

Özel arka hava denge sistemi sayesinde, ilk yanma kütüklerinden çıkan ölü karbon gazlarını atarak tütme ve son yanma esnasında oluşan kalıntıları daha verimli yakmak için ilk yanma öncesi ve son yanma esnasında verimli bir yanma sağlanır. Bu sistem ile sobada minimum yakıt kullanarak maksimum verim elde edilir.

Yakıt olarak odun ve kömür kullanılmaktadır.

SIRIUS ULTRA *Style*



* Renk Seçenekleri Mevcuttur.



FS-014ST

ÜRÜN ÖZELLİKLERİ



Ölçüler

Yükselik : 100 cm
Genişlik : 65 cm
Derinik : 55 cm
Ağırlık : 139 kg
Güç : 9 kw

Baca Çıkış Ebatı : 130 mm
Ön Cam Ebatı : 378 mm x 246 mm
Yan Cam Ebatı : 237 mm x 275 mm

Odunluk Ölçü

Yükselik : 34 cm
Genişlik : 45 cm
Derinik : 57 cm



Malzeme

Dökme Demir + Çelik



Müşterilerimizden...

Tamamı pik dökümden imal edilmiştir. Ön ve yanlar olmak üzere 3 tarafında yüksek ısıya dayanıklı (Alman Schott Robax) seramik cam vardır ve bu camlar yanmaz cam fitili kullanılarak üründe tam sızdırmazlık sağlanmıştır.

Soba yanma haznesi izgarası ekstra yüksek mukavemetli dökümden imal edilmiştir. (ggg 40)

Sfero döküm ön cam özel dizayn havalandırma sistemi ile kararma ve isileme yapmaz.

Özel arka hava denge sistemi sayesinde, ilk yanma kütüklerinden çıkan ölü karbon gazlarını atarak tütme ve son yanma esnasında oluşan kalıntıları daha verimli yakmak için ilk yanma öncesi ve son yanma esnasında verimli bir yanma sağlar. Bu sistem ile sobada minimum yakıt kullanarak maksimum verim elde edilir.

Yan camlı kapak sayesinde yanma esnasında odun atmak daha rahat bir hale getirilmiş ve estetik acıdan her iki yanda da cam olması ürüne ekstra bir şıklık katmıştır.

Yakıt olarak odun ve kömür kullanılmaktadır. Sobada bulunan fırın 1,2 mm sacdan imal edilmiştir. Fırında daha iyi bir pişirme sağlamak ve fırın mukavemetini arttırmak için fırın altına 5 mm ilave koruma sacı eklenmiştir.

MODENA



* Renk Seçenekleri Mevcuttur.



FS-021

ÜRÜN ÖZELLİKLERİ



Ölçüler

Yükselik	: 68 cm
Genişlik	: 55 cm
Derinlik	: 44 cm
Ağırlık	: 81 kg
Güç	: 8 kw

Baca Çıkış Ebatı	: 130 mm
Ön Cam Ebatı	: 314 mm x 354 mm



Malzeme

Dökme Demir + Çelik



Müşterilerimizden...

Tamamı pik dökümden imal edilmiştir. Üründe yüksek ısıya dayanıklı (Alman Schott Robax) seramik cam vardır ve bu camlar yanmaz cam fitili kullanılarak üründe tam sızdırmazlık sağlanmıştır.

Soba yanma haznesi ızgarası ekstra yüksek mukavemetli dökümden imal edilmiştir. (ggg 40) Sfero döküm ön cam özel dizayn havalandırma sistemi ile karama ve isileme yapmaz.

Özel arka hava denge sistemi sayesinde, ilk yanma kütüklerinden çıkan ölü karbon gazlarını atarak tütme ve son yanma esnasında oluşan kalıntıları daha verimli yakmak için ilk yanma öncesi ve son yanma esnasında verimli bir yanma sağlanır. Bu sistem ile sobada minimum yakıt kullanarak maksimum verim elde edilir.

Yakıt olarak odun ve kömür kullanılmaktadır.

MODENA LUX



* Renk Seçenekleri Mevcuttur.



FS-022

ÜRÜN ÖZELLİKLERİ



Ölçüler

Yükselik	: 68 cm
Genişlik	: 55 cm
Derinik	: 44 cm
Ağırlık	: 80 kg
Güç	: 7 kw

Baca Çıkış Ebatı	: 130 mm
Ön Cam Ebatı	: 354 mm x 315 mm
Yan Cam Ebatı	: 300 mm x 235 mm



Malzeme

Dökme Demir + Çelik



Müşterilerimizden...

Tamamı pik dökümden imal edilmiştir. Ön ve yanlar olmak üzere 3 tarafında yüksek ısıya dayanıklı (Alman Schott Robax) seramik cam vardır ve bu camlar yanmaz cam fitili kullanılarak üründe tam sızdırmazlık sağlanmıştır.

Soba yanma haznesi ızgarası ekstra yüksek mukavemetli dökümden imal edilmiştir. (ggg 40) Sfero döküm ön cam özel dizayn havalandırma sistemi ile kararma ve isileme yapmaz.

Özel arka hava denge sistemi sayesinde, ilk yanma kütüklerinden çıkan ölü karbon gazlarını atarak tütme ve son yanma esnasında oluşan kalıntıları daha verimli yakmak için ilk yanma öncesi ve son yanma esnasında verimli bir yanma sağlanır. Bu sistem ile sobada minimum yakıt kullanılarak maksimum verim elde edilir.

Yakıt olarak odun ve kömür kullanılmaktadır.



* Renk Seçenekleri Mevcuttur.



MODENA OVEN



FS-023

ÜRÜN ÖZELLİKLERİ



Ölçüler

Yükselik : 100 cm
Genişlik : 55 cm
Derinik : 44 cm
Ağırlık : 106 kg
Güç : 10 kw

Baca Çıkış Ebatı : 130 mm
Ön Cam Ebatı : 354 mm x 314 mm

Fırın Ölçüleri

Yükselik : 15 cm
Genişlik : 34 cm
Derinik : 29 cm



Malzeme

Dökme Demir + Çelik



Müşterilerimizden...

Tamamı pik dökümden imal edilmiştir. Ön ve yanlar olmak üzere 3 tarafında yüksek ısıya dayanıklı (Alman Schott Robax) seramik cam vardır ve bu camlar yanmaz cam fitili kullanılarak üründe tam sızdırmazlık sağlanmıştır.

Soba yanma haznesi ızgarası ekstra yüksek mukavemetli dökümden imal edilmiştir. (ggg 40) Sfero döküm ön cam özel dizayn havalandırma sistemi ile kararma ve isileme yapmaz.

Özel arka hava denge sistemi sayesinde, ilk yanma kütüklerinden çıkan ölü karbon gazlarını atarak tütme ve son yanma esnasında oluşan kalıntıları daha verimli yakmak için ilk yanma öncesi ve son yanma esnasında verimli bir yanma sağlanır. Bu sistem ile sobada minimum yakıt kullanılarak maksimum verim elde edilir.

Yakıt olarak odun ve kömür kullanılmaktadır.

3mm krom menteşeler sayesinde kapak zamanla salma yapmaz, sola 105 derece açılır özel kapak sayesinde rahat kullanım sağlanır.

Sobada bulunun özel tasarım ahşap kulplar, yanma esnasında eliniz yanmadan fırın ve alt kapagı rahatça açıp kapatmanızı sağlar. 28 cm çapında emaye tepsi hediyeledir.

MODENA LUX OVEN



* Renk Seçenekleri Mevcuttur.



FS-024

ÜRÜN ÖZELLİKLERİ



Ölçüler

Yükselik : 100 cm
Genişlik : 55 cm
Derinik : 44 cm
Ağırlık : 104 kg
Güç : 10 kw

Baca Çıkış Ebatı : 130 mm
Ön Cam Ebatı : 355 mm x 315 mm
Yan Cam Ebatı : 240 mm x 300 mm

Fırın Ölçüleri

Yükselik : 15 cm
Genişlik : 34 cm
Derinik : 29 cm



Malzeme

Dökme Demir + Çelik



Müşterilerimizden...

Tamamı pik dökümden imal edilmiştir. Ön ve yanlar olmak üzere 3 tarafında yüksek ısıya dayanıklı (Alman Schott Robax) seramik cam vardır ve bu camlar yanmaz cam fitili kullanılarak üründe tam sızdırmazlık sağlanmıştır.

Soba yanma haznesi ızgarası ekstra yüksek mukavemetli dökümden imal edilmiştir. (ggg 40)

Sfero döküm ön cam özel dizayn havalandırma sistemi ile kararma ve isileme yapmaz.

Özel arka hava denge sistemi sayesinde, ilk yanma kütüklerinden çıkan ölü karbon gazlarını atarak tütme ve son yanma esnasında oluşan kalıntıları daha verimli yakmak için ilk yanma öncesi ve son yanma esnasında verimli bir yanma sağlar. Bu sistem ile sobada minimum yakıt kullanılarak maksimum verim elde edilir.

Yakıt olarak odun ve kömür kullanılmaktadır.

3mm krom menteşeler sayesinde kapak zamanla salma yapmaz, sola 105 derece açılır özel kapak sayesinde rahat kullanım sağlanır.

Sobada bulunan özel tasarım ahşap kulplar, yanma esnasında eliniz yanmadan fırın ve alt kapagı rahatça açıp kapatmanızı sağlar. 28 cm çapında emaye tepsi hediyeledir.

ALTARA



* Renk Seçenekleri Mevcuttur.



FS-031

ÜRÜN ÖZELLİKLERİ



Ölçüler

Yükselik : 75 cm

Genişlik : 70 cm

Derinik : 55 cm

Agırlık : 122 kg

Güç : 11 kw

Baca Çıkış Ebatı : 130 mm

Ön Cam Ebatı : 420 mm x 250 mm



Malzeme

Dökme Demir + Çelik



Müşterilerimizden...

Tamamı pik dökümden imal edilmiştir. Ön tarafında yüksek ısıya dayanıklı (Alman Schott Robax) seramik cam vardır ve bu camlar yanmaz cam fitili kullanılarak üründe tam sızdırmazlık sağlanmıştır.

Soba yanma haznesi ızgarası ekstra yüksek mukavemetli dökümden imal edilmiştir. (ggg 40)

Sfero döküm ön cam özel dizayn havalandırma sistemi ile karama ve isileme yapmaz.

Özel arka hava denge sistemi sayesinde, ilk yanma kütüklerinden çıkan ölü karbon gazlarını atarak tütme ve son yanma esnasında oluşan kalıntıları daha verimli yakmak için ilk yanma öncesi ve son yanma esnasında verimli bir yanma sağlar. Bu sistem ile sobada minimum yakıt kullanılarak maksimum verim elde edilir.

Yakıt olarak odun ve kömür kullanılmaktadır.

ALTARA LUX



* Renk Seçenekleri Mevcuttur.



FS-032

ÜRÜN ÖZELLİKLERİ



Ölçüler

Yükselik : 75 cm

Genişlik : 70 cm

Derinik : 55 cm

Ağırlık : 121 kg

Güç : 10 kw

Baca Çıkış Ebatı : 130 mm

Ön Cam Ebatı : 420 mm x 250 mm

Yan Cam Ebatı : 220 mm x 260 mm



Malzeme

Dökme Demir + Çelik



Müşterilerimizden...

Tamamı pik dökümden imal edilmiştir. Ön ve yanlar olmak üzere 3 tarafında yüksek ısıya dayanıklı (Alman Schott Robax) seramik cam vardır ve bu camlar yanmaz cam fitili kullanılarak üründe tam sızdırmazlık sağlanmıştır.

Soba yanma haznesi ızgarası ekstra yüksek mukavemetli dökümden imal edilmiştir. (ggg 40)

Sfero döküm ön cam özel dizayn havalandırma sistemi ile kararma ve isileme yapmaz.

Özel arka hava denge sistemi sayesinde, ilk yanma kütüklerinden çıkan ölü karbon gazlarını atarak tütme ve son yanma esnasında oluşan kalıntıları daha verimli yakmak için ilk yanma öncesi ve son yanma esnasında verimli bir yanma sağlar. Bu sistem ile sobada minimum yakıt kullanarak maksimum verim elde edilir.

Yakıt olarak odun ve kömür kullanılmaktadır.



* Renk Seçenekleri Mevcuttur.



ALTARA

LUX

YAN KAPAK

FS-032YK

ÜRÜN ÖZELLİKLERİ



Ölçüler

Yükselik : 75 cm

Genişlik : 70 cm

Derinik : 55 cm

Ağırlık : 121 kg

Güç : 10 kw

Baca Çıkış Ebatı : 130 mm

Ön Cam Ebatı : 415 mm x 250 mm

Sol Cam Ebatı : 220 mm x 260 mm

Sağ Cam Ebatı : 200 mm x 240 mm



Malzeme

Dökme Demir + Çelik

Tamamı pik dökümden imal edilmiştir. Ön ve yanlar olmak üzere 3 tarafında yüksek ısıya dayanıklı (Alman Schott Robax) seramik cam vardır ve bu camlar yanmaz cam fitili kullanılarak üründe tam sızdırmazlık sağlanmıştır.

Soba yanma haznesi ızgarası ekstra yüksek mukavemetli dökümden imal edilmiştir. (ggg 40)

Sfero döküm ön cam özel dizayn havalandırma sistemi ile kararma ve isileme yapmaz.

Özel arka hava denge sistemi sayesinde, ilk yanma kütüklerinden çıkan ölü karbon gazlarını atarak tütme ve son yanma esnasında oluşan kalıntıları daha verimli yakmak için ilk yanma öncesi ve son yanma esnasında verimli bir yanma sağlar. Bu sistem ile sobada minimum yakıt kullanarak maksimum verim elde edilir.

Yan camlı kapak sayesinde yanma esnasında odun atmak daha rahat bir hale getirilmiş ve estetik açıdan her iki yanda da cam olması ürüne ekstra bir şıklık katmıştır. Yan kapak sayesinde yakıt ilavesi kolay hale getirilmiş ve yanma esnasında kapak açılması durumunda oluşacak duman en aza indirgenmiştir.

Yakıt olarak odun ve kömür kullanılmaktadır.



Müşterilerimizden...



ALTARA

Premium



* Renk Seçenekleri Mevcuttur.



FS-033

ÜRÜN ÖZELLİKLERİ



Ölçüler

Yükselik : 103 cm

Genişlik : 70 cm

Derinik : 50 cm

Ağırlık : 165 kg

Güç : 18 kw

Baca Çıkış Ebatı : 130 mm

Ön Cam Ebatı : 415 mm x 250 mm

Fırın Ölçüleri

Yükselik : 17 cm

Genişlik : 42 cm

Derinik : 47 cm



Malzeme

Dökme Demir + Çelik



Müşterilerimizden...

Tamamı pik dökümden imal edilmiştir. Üründe yüksek ısıya dayanıklı (Alman Schott Robax) seramik cam vardır ve bu camlar yanmaz cam fitili kullanılarak üründe tam sızdırmazlık sağlanmıştır.

Şöfor yanma haznesi ızgarası ekstra yüksek mukavemetli dökümden imal edilmiştir. (ggg Sfero döküm ön cam özel dizayn havalandırma sistemi ile kararma ve isileme yapmaz.

Özel arka hava denge sistemi sayesinde, ilk yanma kütüklerinden çıkan ölü karbon gazlarını atarak tütme ve son yanma esnasında oluşan kalıntıları daha verimli yakmak için ilk yanma öncesi ve son yanma esnasında verimli bir yanma sağlar. Bu sistem ile sobada minimum yakıt kullanılarak maksimum verim elde edilir.

Yakıt olarak odun ve kömür kullanılmaktadır.



* Renk Seçenekleri Mevcuttur.



ALTARA

LUX Premium



FS-034

ÜRÜN ÖZELLİKLERİ



Ölçüler

Yükselik : 103 cm
Genişlik : 70 cm
Derinik : 55 cm
Ağırlık : 165 kg
Güç : 18 kw

Baca Çıkış Ebatı : 130 mm
Ön Cam Ebatı : 415 mm x 250 mm
Yan Cam Ebatı : 220 mm x 260 mm

Fırın Ölçüleri

Yükselik : 17 cm
Genişlik : 42 cm
Derinik : 47 cm



Malzeme

Dökme Demir + Çelik



Müşterilerimizden...

Tamamı pik dökümden imal edilmiştir. Üründe yüksek ısıya dayanıklı (Alman Schott Robax) seramik cam vardır ve bu camlar yanmaz cam fitili kullanılarak üründe tam sızdırmazlık sağlanmıştır.

Soba yanma haznesi ızgarası ekstra yüksek mukavemetli dökümden imal edilmiştir. (ggg 40) Sfero döküm ön cam özel dizayn havalandırma sistemi ile kararma ve isileme yapmaz.

Özel arka hava denge sistemi sayesinde, ilk yanma kütüklerinden çıkan ölü karbon gazlarını atarak tütme ve son yanma esnasında oluşan kalıntıları daha verimli yakmak için ilk yanma öncesi ve son yanma esnasında verimli bir yanma sağlar. Bu sistem ile sobada minimum yakıt kullanarak maksimum verim elde edilir.

Yakıt olarak odun ve kömür kullanılmaktadır.

ALTARA LUX *Premium*

YAN KAPAK



* Renk Seçenekleri Mevcuttur.



FS-034YK

ÜRÜN ÖZELLİKLERİ



Ölçüler

Yükselik : 108 cm
Genişlik : 70 cm
Derinik : 50 cm
Ağırlık : 165 kg
Güç : 18 kw

Baca Çıkış Ebatı : 130 mm
Ön Cam Ebatı : 415 mm x 250 mm
Yan Cam Ebatı : 220 mm x 260 mm
Yan Kapak Cam Ebatı: 200 mm x 240 mm

Fırın Ölçüleri

Yükselik : 17 cm
Genişlik : 42 cm
Derinik : 47 cm



Malzeme

Dökme Demir + Çelik



Müşterilerimizden...

Tamamı pik dökümden imal edilmiştir. Üründe yüksek ısıya dayanıklı (Alman Schott Robax) seramik cam vardır ve bu camlar yanmaz cam fitili kullanılarak üründe tam sızdırmazlık sağlanmıştır.

Soba yanma haznesi ızgarası ekstra yüksek mukavemetli dökümden imal edilmiştir. (ggg 40) Sfero döküm ön cam özel dizayn havalandırma sistemi ile kararma ve isileme yapmaz.

Özel arka hava denge sistemi sayesinde, ilk yanma kütüklerinden çıkan ölü karbon gazlarını atarak tütme ve son yanma esnasında oluşan kalıntıları daha verimli yakmak için ilk yanma öncesi ve son yanma esnasında verimli bir yanma sağlanır. Bu sistem ile sobada minimum yakıt kullanarak maksimum verim elde edilir.

Yakıt olarak odun ve kömür kullanılmaktadır.



* Renk Seçenekleri Mevcuttur.



ALTARA

Style



FS-031ST

ÜRÜN ÖZELLİKLERİ



Ölçüler

Yükselik : 94 cm
Genişlik : 70 cm
Derinik : 50 cm
Ağırlık : 145 kg
Güç : 11 kw

Baca Çıkış Ebatı : 130 mm
Ön Cam Ebatı : 420 mm x 250 mm

Odunluk Ölçüleri

Yükselik : 35 cm
Genişlik : 70 cm
Derinik : 55 cm



Malzeme

Dökme Demir + Çelik

Tamamı pik dökümden imal edilmiştir. Üründe yüksek ısıya dayanıklı (Alman Schott Robax) seramik cam vardır ve bu camlar yanmaz cam fitili kullanılarak üründe tam sızdırmazlık sağlanmıştır.

Soba yanma haznesi ızgarası ekstra yüksek mukavemetli dökümden imal edilmiştir. (ggg 40)

Sfero döküm ön cam özel dizayn havalandırma sistemi ile kararma ve isileme yapmaz.

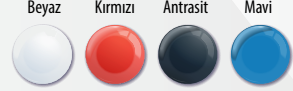
Özel arka hava denge sistemi sayesinde, ilk yanma kütüklerinden çıkan ölü karbon gazlarını atarak tütme ve son yanma esnasında oluşan kalıntıları daha verimli yakmak için ilk yanma öncesi ve son yanma esnasında verimli bir yanma sağlar. Bu sistem ile sobada minimum yakıt kullanılarak maksimum verim elde edilir.

Yakıt olarak odun ve kömür kullanılmaktadır.

Alt tabana monte edilen lazer kesim sac odunluk sayesinde hem odun kurutmak ve muhafaza etmek için alan sağlanmış, hemde hazne yukarı kaldırılarak yakıt atma temizlik vb. işlemleri için kolaylık sağlanmıştır.

ALTARA

LUX *Style* YAN KAPAK



* Renk Seçenekleri Mevcuttur.



FS-032YK-ST

ÜRÜN ÖZELLİKLERİ



Ölçüler

Yükselik : 94 cm
Genişlik : 70 cm
Derinik : 50 cm
Ağırlık : 141 kg
Güç : 10 kw

Baca Çıkış Ebatı : 130 mm
Ön Cam Ebatı : 415 mm x 250 mm
Sol Yan Cam Ebatı : 220 mm x 260 mm
Yan Kapak Cam Ebatı: 200 mm x 240 mm

Odunluk Ölçüleri

Yükselik : 35 cm
Genişlik : 70 cm
Derinik : 55 cm



Malzeme

Dökme Demir + Çelik

Tamamı pik dökümden imal edilmiştir. Üründe yüksek ısıya dayanıklı (Alman Schott Robax) seramik cam vardır ve bu camlar yanmaz cam fitili kullanılarak üründe tam sızdırmazlık sağlanmıştır.

Soba yanma haznesi ızgarası ekstra yüksek mukavemetli dökümden imal edilmiştir. (ggg 40)

Sfero döküm ön cam özel dizayn havalandırma sistemi ile kararma ve isileme yapmaz.

Özel arka hava denge sistemi sayesinde, ilk yanma kütüklerinden çıkan ölü karbon gazlarını atarak tütme ve son yanma esnasında oluşan kalıntıları daha verimli yakmak için ilk yanma öncesi ve son yanma esnasında verimli bir yanma sağlar. Bu sistem ile sobada minimum yakıt kullanarak maksimum verim elde edilir.

Yakıt olarak odun ve kömür kullanılmaktadır.

Alt tabana monte edilen lazer kesim sac odunluk sayesinde hem odun kurutmak ve muhafaza etmek için alan sağlanmış, hemde hazne yukarı kaldırılarak yakıt atma temizlik vb. işlemleri için kolaylık sağlanmıştır.



* Renk Seçenekleri Mevcuttur.



ALTARA

LUX *Style*



FS-032ST

ÜRÜN ÖZELLİKLERİ



Ölçüler

Yükselik : 94 cm
Genişlik : 70 cm
Derinik : 50 cm
Ağırlık : 143 kg
Güç : 10 kw

Baca Çıkış Ebatı : 130 mm
Ön Cam Ebatı : 415 mm x 250 mm
Yan Cam Ebatı : 220 mm x 260 mm

Odunluk Ölçüleri

Yükselik : 35 cm
Genişlik : 70 cm
Derinik : 55 cm



Malzeme

Dökme Demir + Çelik

Tamamı pik dökümden imal edilmiştir. Üründe yüksek ısıya dayanıklı (Alman Schott Robax) seramik cam vardır ve bu camlar yanmaz cam fitili kullanılarak üründe tam sızdırmazlık sağlanmıştır.

Soba yanma haznesi ızgarası ekstra yüksek mukavemetli dökümden imal edilmiştir. (ggg 40)

Sfero döküm ön cam özel dizayn havalandırma sistemi ile kararma ve isileme yapmaz.

Özel arka hava denge sistemi sayesinde, ilk yanma kütüklerinden çıkan ölü karbon gazlarını atarak tütme ve son yanma esnasında oluşan kalıntıları daha verimli yakmak için ilk yanma öncesi ve son yanma esnasında verimli bir yanma sağlar. Bu sistem ile sobada minimum yakıt kullanılarak maksimum verim elde edilir.

Yakıt olarak odun ve kömür kullanılmaktadır.

Alt tabana monte edilen lazer kesim sac odunluk sayesinde hem odun kurutmak ve muhafaza etmek için alan sağlanmış, hemde hazne yukarı kaldırılarak yakıt atma temizlik vb. işlemleri için kolaylık sağlanmıştır.

**YENİ
SERİ**

Style

SERİSİ

Ergonomisi ve kullanım kolaylığı ile öne çıkan yeni seri.



RETRO CLASSIC



* Renk Seçenekleri Mevcuttur.



FS-041

ÜRÜN ÖZELLİKLERİ



Ölçüler

Yükselik	: 70 cm
Genişlik	: 70 cm
Derinik	: 45 cm
Ağırlık	: 118 kg
Güç	: 10 kw

Baca Çıkış Ebatı	: 130 mm
Ön Cam Ebatı	: 510 mm x 280 mm



Malzeme

Dökme Demir + Çelik

Tamamı pik dökümden imal edilmiştir. Üründe yüksek ısıya dayanıklı (Alman Schott Robax) seramik cam vardır ve bu camlar yanmaz cam fitili kullanılarak üründe tam sızdırmazlık sağlanmıştır.

Soba yanma haznesi ızgarası ekstra yüksek mukavemetli dökümden imal edilmiştir. (ggg 40)

Sfero döküm ön cam özel dizayn havalandırma sistemi ile kararma ve isileme yapmaz.

Özel arka hava denge sistemi sayesinde, ilk yanma kütüklerinden çıkan ölü karbon gazlarını atarak tütme ve son yanma esnasında oluşan kalıntıları daha verimli yakmak için ilk yanma öncesi ve son yanma esnasında verimli bir yanma sağlar. Bu sistem ile sobada minimum yakıt kullanılarak maksimum verim elde edilir.

Yakıt olarak odun ve kömür kullanılmaktadır.

RETRO LUX



* Renk Seçenekleri Mevcuttur.



FS-042

ÜRÜN ÖZELLİKLERİ



Ölçüler

Yükselik	: 70 cm
Genişlik	: 70 cm
Derinik	: 45 cm
Ağırlık	: 114 kg
Güç	: 9 kw

Baca Çıkış Ebatı	: 130 mm
Ön Cam Ebatı	: 510 mm x 280 mm
Yan Cam Ebatı	: 242 mm x 255 mm



Malzeme

Dökme Demir + Çelik



Müşterilerimizden...

Tamamı pik dökümden imal edilmiştir. Ön ve yanlar olmak üzere 3 tarafında yüksek ısıya dayanıklı (Alman Schott Robax) seramik cam vardır ve bu camlar yanmaz cam fitili kullanılarak üründe tam sızdırmazlık sağlanmıştır.

Soba yanma haznesi ızgarası ekstra yüksek mukavemetli dökümden imal edilmiştir. (ggg 40) Sfero döküm ön cam özel dizayn havalandırma sistemi ile kararma ve isileme yapmaz.

Özel arka hava denge sistemi sayesinde, ilk yanma kütüklerinden çıkan ölü karbon gazlarını atarak tütme ve son yanma esnasında oluşan kalıntıları daha verimli yakmak için ilk yanma öncesi ve son yanma esnasında verimli bir yanma sağlanır. Bu sistem ile sobada minimum yakıt kullanarak maksimum verim elde edilir.

Yakıt olarak odun ve kömür kullanılmaktadır.

RETRO LUX

YAN KAPAK

Beyaz Kırmızı Antrasit Mavi



* Renk Seçenekleri Mevcuttur.



FS-042YK

ÜRÜN ÖZELLİKLERİ



Ölçüler

Yükselik : 70 cm

Genişlik : 70 cm

Derinik : 45 cm

Ağırlık : 119 kg

Güç : 10 kw

Baca Çıkış Ebatı : 130 mm

Ön Cam Ebatı : 510 mm x 280 mm

Yan Cam Ebatı : 242 mm x 255 mm

Yan Kapak Cam Ebatı: 220 mm x 230 mm



Malzeme

Dökme Demir + Çelik

Tamamı pik dökümden imal edilmiştir. Üründe yüksek ısıya dayanıklı (Alman Schott Robax) seramik cam vardır ve bu camlar yanmaz cam fitili kullanılarak üründe tam sızdırmazlık sağlanmıştır.

Soba yanma haznesi ızgarası ekstra yüksek mukavemetli dökümden imal edilmiştir. (ggg 40)

Sfero döküm ön cam özel dizayn havalandırma sistemi ile kararma ve isileme yapmaz.

Özel arka hava denge sistemi sayesinde, ilk yanma kütüklerinden çıkan ölü karbon gazlarını atarak tütme ve son yanma esnasında oluşan kalıntıları daha verimli yakmak için ilk yanma öncesi ve son yanma esnasında verimli bir yanma sağlar. Bu sistem ile sobada minimum yakıt kullanılarak maksimum verim elde edilir.

Yakıt olarak odun ve kömür kullanılmaktadır.

RETRO LUX 4



* Renk Seçenekleri Mevcuttur.



FS-043

ÜRÜN ÖZELLİKLERİ



Ölçüler

Yükselik : 70 cm

Genişlik : 70 cm

Derinik : 45 cm

Ağırlık : 112 kg

Güç : 9 kw

Baca Çıkış Ebatı : 130 mm

Ön Cam Ebatı : 510 mm x 280 mm

Yan Cam Ebatı : 242mm x 255 mm

Arka Cam Ebatı : 310 mm x 210 mm



Malzeme

Dökme Demir + Çelik

Tamamı pik dökümden imal edilmiştir. Ön, arka ve yan taraflar olmak üzere 4 tarafında yüksek ısıya dayanıklı (Alman Schott Robax) seramik cam vardır ve bu camlar yanmaz cam fitilli kullanılarak üründe tam sızdırmazlık sağlanmıştır.

Soba yanma haznesi ızgarası ekstra yüksek mukavemetli dökümden imal edilmiştir. (ggg 40)

Sfero döküm ön cam özel dizayn havalandırma sistemi ile kararma ve isileme yapmaz.

Özel arka hava denge sistemi sayesinde, ilk yanma kütüklerinden çıkan ölü karbon gazlarını atarak tütme ve son yanma esnasında oluşan kalıntıları daha verimli yakmak için ilk yanma öncesi ve son yanma esnasında verimli bir yanma sağlar. Bu sistem ile sobada minimum yakıt kullanılarak maksimum verim elde edilir.

Yakıt olarak odun ve kömür kullanılmaktadır.



* Renk Seçenekleri Mevcuttur.



RETRO

LUX *Style*



FS-042ST

ÜRÜN ÖZELLİKLERİ



Ölçüler

Yükselik : 88 cm
Genişlik : 70 cm
Derinik : 45 cm
Ağırlık : 129 kg
Güç : 9 kw

Baca Çıkış Ebatı : 130 mm
Ön Cam Ebatı : 510 mm x 280 mm
Yan Cam Ebatı : 242 mm x 255 mm

Odunluk Ölçüleri

Yükselik : 25 cm
Genişlik : 70 cm
Derinik : 45 cm



Malzeme

Dökme Demir + Çelik

Tamamı pik dökümden imal edilmiştir. Ön ve yanlar olmak üzere 3 tarafında yüksek ısıya dayanıklı (Alman Schott Robax) seramik cam vardır ve bu camlar yanmaz cam fitili kullanılarak üründe tam sızdırmazlık sağlanmıştır.

Soba yanma haznesi ızgarası ekstra yüksek mukavemetli dökümden imal edilmiştir. (ggg 40)

Sfero döküm ön cam özel dizayn havalandırma sistemi ile kararma ve isileme yapmaz.

Özel arka hava denge sistemi sayesinde, ilk yanma kütüklerinden çıkan ölü karbon gazlarını atarak tütme ve son yanma esnasında oluşan kalıntıları daha verimli yakmak için ilk yanma öncesi ve son yanma esnasında verimli bir yanma sağlar. Bu sistem ile sobada minimum yakıt kullanılarak maksimum verim elde edilir.

Yakıt olarak odun ve kömür kullanılmaktadır.

Alt tabana monte edilen lazer kesim sac odunluk sayesinde hem odun kurutmak ve muhafaza etmek için alan sağlanmış, hemde hazne yukarı kaldırılarak yakıt atma temizlik vb. işlemleri için kolaylık sağlanmıştır.

RETRO

LUX *Style* YAN KAPAK



* Renk Seçenekleri Mevcuttur.



FS-042YK-ST

ÜRÜN ÖZELLİKLERİ



Ölçüler

Yükselik : 88 cm
Genişlik : 70 cm
Derinik : 45 cm
Ağırlık : 132 kg
Güç : 10 kw

Baca Çıkış Ebatı : 130 mm
Ön Cam Ebatı : 510 mm x 280 mm
Yan Cam Ebatı : 242 mm x 255 mm
Yan Kapak Cam Ebatı: 220 mm x 230 mm

Fırın Ölçüleri

Yükselik : 34 cm
Genişlik : 70 cm
Derinik : 45 cm



Malzeme

Dökme Demir + Çelik

Tamamı pik dökümden imal edilmiştir. Üründe yüksek ısıya dayanıklı (Alman Schott Robax) seramik cam vardır ve bu camlar yanmaz cam fitili kullanılarak üründe tam sızdırmazlık sağlanmıştır.

Soba yanma haznesi ızgarası ekstra yüksek mukavemetli dökümden imal edilmiştir. (ggg 40)

Sfero döküm ön cam özel dizayn havalandırma sistemi ile kararma ve isleme yapmaz.

Özel arka hava denge sistemi sayesinde, ilk yanma kütüklerinden çıkan ölü karbon gazlarını atarak tütmeye ve son yanma esnasında oluşan kalıntıları daha verimli yakmak için ilk yanma öncesi ve son yanma esnasında verimli bir yanma sağlar. Bu sistem ile sobada minimum yakıt kullanarak maksimum verim elde edilir.

Yan camlı kapak sayesinde yanma esnasında odun atmak daha rahat bir hale getirilmiş ve estetik açıdan her iki yanda da cam olması ürüne ekstra bir şıklık katmıştır. Yan kapak sayesinde yakıt ilavesi kolay hale getirilmiş ve yanma esnasında kapak açılması durumunda oluşacak duman en aza indirgenmiştir.

Yakıt olarak odun ve kömür kullanılmaktadır.

Alt tabana monte edilen lazer kesim sac odunluk sayesinde hem odun kurutmak ve muhafaza etmek için alan sağlanmış, hemde hazne yukarı kaldırılarak yakıt atma temizlik vb. işlemleri için kolaylık sağlanmıştır.



Müşterilerimizden...





* Renk Seçenekleri Mevcuttur.



RETRO DİK



FS-044

ÜRÜN ÖZELLİKLERİ



Ölçüler

Yükselik : 101 cm
Genişlik : 70 cm
Derinik : 48 cm
Ağırlık : 147 kg
Güç : 13 kw

Baca Çıkış Ebatı : 130 mm
İç Hazne Ebatı : 330 mm x 610 mm
Ön Cam Ebatı : 530 mm x 280 mm
Fırın Cam Ebatı : 530 mm x 140 mm

Fırın Ölçüleri

Yükselik : 15 cm
Genişlik : 40 cm
Derinik : 35 cm



Malzeme

Dökme Demir + Çelik



Müşterilerimizden...

Tamamı pik dökümden imal edilmiştir. Yüksek ısıya dayanıklı (Alman Schott Robax) seramik cam vardır ve bu camlar yanmaz cam fitili kullanılarak üründe tam sızdırmazlık sağlanmıştır. Soba yanma haznesi izgarası ekstra yüksek mukavemetli dökümden imal edilmiştir. (ggg 40) Sfero döküm ön cam özel dizayn havalandırma sistemi ile kararma ve isileme yapmaz.

Özel arka hava denge sistemi sayesinde, ilk yanma kütüklerinden çıkan ölü karbon gazlarını atarak tütme ve son yanma esnasında oluşan kalıntıları daha verimli yakmak için ilk yanma öncesi ve son yanma esnasında verimli bir yanma sağlanır. Bu sistem ile sobada minimum yakıt kullanılarak maksimum verim elde edilir.

Fırın 1,2mm kalınlığında olup alt bölümünde fırının deformasyonunu engelleyen 5 mm kalınlığında fırın koruma sacı vardır.

Sobada bulunan özel tasarım ahşap kulplar sayesinde eliniz yanmadan, yanma esnasında dahi fırın ve alt kapağı rahatça açıp kapatabilirsiniz.

Yakıt olarak odun ve kömür kullanılmaktadır.

RETRO

DİK *Style*



* Renk Seçenekleri Mevcuttur.



FS-044-ST

ÜRÜN ÖZELLİKLERİ



Ölçüler

Yükselik : 107 cm
Genişlik : 70 cm
Derinik : 48 cm
Ağırlık : 157 kg
Güç : 13 kw

Baca Çıkış Ebatı : 130 mm
İç Hazne Ebatı : 330 mm x 610 mm
Ön Cam Ebatı : 530 mm x 280 mm
Fırın Cam Ebatı : 530 mm x 140 mm

Fırın Ölçüleri

Yükselik : 15 cm
Genişlik : 40 cm
Derinik : 35 cm

Odunluk Ölçüleri

Yükselik : 25 cm
Genişlik : 70 cm
Derinik : 45 cm



Malzeme

Dökme Demir + Çelik

Tamamı pik dökümden imal edilmiştir. Üründe yüksek ısıya dayanıklı (Alman Schott Robax) seramik cam vardır ve bu camlar yanmaz cam fitili kullanılarak üründe tam sızdırmazlık sağlanmıştır.

Soba yanma haznesi ızgarası ekstra yüksek mukavemetli dökümden imal edilmiştir. (ggg 40)

Sfero döküm ön cam özel dizayn havalandırma sistemi ile kararma ve isileme yapmaz.

Özel arka hava denge sistemi sayesinde, ilk yanma kütüklerinden çıkan ölü karbon gazlarını atarak tütmeye ve son yanma esnasında oluşan kalıntıları daha verimli yakmak için ilk yanma öncesi ve son yanma esnasında verimli bir yanma sağlar. Bu sistem ile sobada minimum yakıt kullanarak maksimum verim elde edilir.

Yakıt olarak odun ve kömür kullanılmaktadır.

Alt tabana monte edilen lazer kesim sac odunluk sayesinde hem odun kurutmak ve muhafaza etmek için alan sağlanmış, hemde hazne yukarı kaldırılarak yakıt atma temizlik vb. işlemleri için kolaylık sağlanmıştır.



* Renk Seçenekleri Mevcuttur.



RETRO LUX DİK

YAN KAPAK



FS-045YK

ÜRÜN ÖZELLİKLERİ



Ölçüler

Yükselik : 101 cm
Genişlik : 70 cm
Derinik : 48 cm
Ağırlık : 150 kg
Güç : 13 kw

Baca Çıkış Ebatı : 130 mm
İç Hazne Ebatı : 330 mm x 610 mm
Ön Cam Ebatı : 530 mm x 280 mm
Yan Cam Ebatı : 242 mm x 255 mm
Yan Kapak Cam Ebatı : 230 mm x 242 mm
Fırın Cam Ebatı : 530 mm x 140 mm

Fırın Ölçüleri

Yükselik : 15 cm
Genişlik : 40 cm
Derinik : 35 cm



Malzeme

Dökme Demir + Çelik



Tamamı pik dökümden imal edilmiştir. Yüksek ısıya dayanıklı (Alman Schott Robax) seramik cam vardır ve bu camlar yanmaz cam fitili kullanılarak üründe tam sızdırmazlık sağlanmıştır.

Soba yanma haznesi ızgarası ekstra yüksek mukavemetli dökümden imal edilmiştir. (ggg 40)

Sfero döküm ön cam özel dizayn havalandırma sistemi ile kararma ve isileme yapmaz.

Özel arka hava denge sistemi sayesinde, ilk yanma kütüklerinden çıkan ölü karbon gazlarını atarak tütme ve son yanma esnasında oluşan kalıntıları daha verimli yakmak için ilk yanma öncesi ve son yanma esnasında verimli bir yanma sağlar. Bu sistem ile sobada minimum yakıt kullanılarak maksimum verim elde edilir.

Fırın 1,2mm kalınlığında olup alt bölümünde fırının deformasyonunu engelleyen 5 mm kalınlığında fırın koruma sacı vardır.

Sobada bulunan özel tasarım ahşap kulplar sayesinde eliniz yanmadan, yanma esnasında dahi fırın ve alt kapağı rahatça açıp kapatabilirsiniz.

Yakıt olarak odun ve kömür kullanılmaktadır.

RETRO LUX DİK *Style*



* Renk Seçenekleri Mevcuttur.



FS-045-ST

ÜRÜN ÖZELLİKLERİ



Ölçüler

Yükselik : 107 cm
Genişlik : 70 cm
Derinik : 48 cm
Ağırlık : 145 kg
Güç : 13 kw

Baca Çıkış Ebatı : 130 mm
İç Hazne Ebatı : 330 mm x 610 mm
Ön Cam Ebatı : 530 mm x 280 mm
Yan Cam Ebatı : 242 mm x 255 mm
Fırın Cam Ebatı : 530 mm x 140 mm

Fırın Ölçüleri

Yükselik : 15 cm
Genişlik : 40 cm
Derinik : 35 cm

Odunluk Ölçüleri

Yükselik : 25 cm
Genişlik : 70 cm
Derinik : 45 cm



Malzeme

Dökme Demir + Çelik

Tamamı pik dökümden imal edilmiştir. Üründe yüksek ısıya dayanıklı (Alman Schott Robax) seramik cam vardır ve bu camlar yanmaz cam fitili kullanılarak üründe tam sızdırmazlık sağlanmıştır.

Soba yanma haznesi ızgarası ekstra yüksek mukavemetli dökümden imal edilmiştir. (ggg 40)

Sfero döküm ön cam özel dizayn havalandırma sistemi ile kararma ve isileme yapmaz.

Özel arka hava denge sistemi sayesinde, ilk yanma kütüklerinden çıkan ölü karbon gazlarını atarak tütmeye ve son yanma esnasında oluşan kalıntıları daha verimli yakmak için ilk yanma öncesi ve son yanma esnasında verimli bir yanma sağlar. Bu sistem ile sobada minimum yakıt kullanarak maksimum verim elde edilir.

Yakıt olarak odun ve kömür kullanılmaktadır.

Alt tabana monte edilen lazer kesim sac odunluk sayesinde hem odun kurutmak ve muhafaza etmek için alan sağlanmış, hemde hazne yukarı kaldırılarak yakıt atma temizlik vb. işlemleri için kolaylık sağlanmıştır.



* Renk Seçenekleri Mevcuttur.



RETRO *Style*

LUX DİK **YAN KAPAK**



FS-045YK-ST

ÜRÜN ÖZELLİKLERİ



Ölçüler

Yükselik : 107 cm
Genişlik : 70 cm
Derinik : 48 cm
Ağırlık : 160 kg
Güç : 13 kw

Baca Çıkış Ebatı : 130 mm
İç Hazne Ebatı : 330 mm x 610 mm
Ön Cam Ebatı : 530 mm x 280 mm
Yan Cam Ebatı : 242 mm x 255 mm
Yan Kapak Cam Ebatı : 230 mm x 242 mm
Fırın Cam Ebatı : 530 mm x 140 mm

Fırın Ölçüleri

Yükselik : 15 cm
Genişlik : 40 cm
Derinik : 35 cm

Odunluk Ölçüleri

Yükselik : 25 cm
Genişlik : 70 cm
Derinik : 45 cm



Malzeme

Dökme Demir + Çelik

Tamamı pik dökümden imal edilmiştir. Yüksek ısıya dayanıklı (Alman Schott Robax) seramik cam vardır ve bu camlar yanmaz cam fitili kullanılarak üründe tam sızdırmazlık sağlanmıştır.

Soba yanma haznesi ızgarası ekstra yüksek mukavemetli dökümden imal edilmiştir. (ggg 40)

Sfero döküm ön cam özel dizayn havalandırma sistemi ile kararma ve isileme yapmaz.

Özel arka hava denge sistemi sayesinde, ilk yanma kütüklerinden çıkan ölü karbon gazlarını atarak tütme ve son yanma esnasında oluşan kalıntıları daha verimli yakmak için ilk yanma öncesi ve son yanma esnasında verimli bir yanma sağlar. Bu sistem ile sobada minimum yakıt kullanarak maksimum verim elde edilir.

Fırın 1,2mm kalınlığında olup alt bölümünde fırının deformasyonunu engelleyen 5 mm kalınlığında fırın koruma sacı vardır.

Sobada bulunan özel tasarım ahşap kulplar sayesinde eliniz yanmadan, yanma esnasında dahi fırın ve alt kapağı rahatça açıp kapatabilirsiniz.

Alt tabana monte edilen lazer kesim sac odunluk sayesinde hem odun kurutmak ve muhafaza etmek için alan sağlanmış, hemde hazne yukarı kaldırılarak yakıt atma temizlik vb. işlemleri için kolaylık sağlanmıştır.

Yakıt olarak odun ve kömür kullanılmaktadır.

RETRO LUX DİK



* Renk Seçenekleri Mevcuttur.



FS-045

ÜRÜN ÖZELLİKLERİ



Ölçüler

Yükselik : 101 cm
Genişlik : 70 cm
Derinik : 48 cm
Ağırlık : 145 kg
Güç : 13 kw

Baca Çıkış Ebatı : 130 mm
İç Hazne Ebatı : 330 mm x 610 mm
Ön Cam Ebatı : 530 mm x 280 mm
Yan Cam Ebatı : 242 mm x 255 mm
Fırın Cam Ebatı : 530 mm x 140 mm

Fırın Ölçüleri

Yükselik : 15 cm
Genişlik : 40 cm
Derinik : 35 cm



Malzeme

Dökme Demir + Çelik

Tamamı pik dökümden imal edilmiştir. Üründe yüksek ısıya dayanıklı (Alman Schott Robax) seramik cam vardır ve bu camlar yanmaz cam fitili kullanılarak üründe tam sızdırmazlık sağlanmıştır.

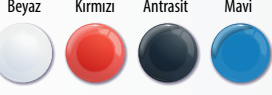
Soba yanma haznesi ızgarası ekstra yüksek mukavemetli dökümden imal edilmiştir. (ggg 40)

Sfero döküm ön cam özel dizayn havalandırma sistemi ile kararma ve isileme yapmaz.

Özel arka hava denge sistemi sayesinde, ilk yanma kütüklerinden çıkan ölü karbon gazlarını atarak tütme ve son yanma esnasında oluşan kalıntıları daha verimli yakmak için ilk yanma öncesi ve son yanma esnasında verimli bir yanma sağlar. Bu sistem ile sobada minimum yakıt kullanılarak maksimum verim elde edilir.

Yakıt olarak odun ve kömür kullanılmaktadır.

MINÖR



* Renk Seçenekleri Mevcuttur.



FS-051

ÜRÜN ÖZELLİKLERİ



Ölçüler

Yükselik : 60 cm
Genişlik : 46 cm
Derinik : 34 cm
Ağırlık : 52 kg

Isıtma Alanı : 50 m²

İç Hazne Ölçüsü : 340 mm x 250 mm
Ön Cam Ebatı : 250 mm x 200 mm



Malzeme

Dökme Demir + Çelik

Tamamı pik dökümden imal edilmiştir. Üründe yüksek ısıya dayanıklı (Alman Schott Robax) seramik cam vardır ve bu camlar yanmaz cam fitili kullanılarak üründe tam sızdırmazlık sağlanmıştır.

Soba yanma haznesi ızgarası ekstra yüksek mukavemetli dökümden imal edilmiştir. (ggg 40)

Sfero döküm ön cam özel dizayn havalandırma sistemi ile kararma ve isileme yapmaz.

Özel arka hava denge sistemi sayesinde, ilk yanma kütüklerinden çıkan ölü karbon gazlarını atarak tütme ve son yanma esnasında oluşan kalıntıları daha verimli yakmak için ilk yanma öncesi ve son yanma esnasında verimli bir yanma sağlar. Bu sistem ile sobada minimum yakıt kullanılarak maksimum verim elde edilir.

Yakıt olarak odun ve kömür kullanılmaktadır.

MINÖR LUX



* Renk Seçenekleri Mevcuttur.



FS-052

ÜRÜN ÖZELLİKLERİ



Ölçüler

Yükselik : 60 cm
Genişlik : 46 cm
Derinik : 34 cm
Ağırlık : 50 kg

Isıtma Alanı : 50 m²

İç Hazne Ölçüsü : 340 mm x 250 mm
Ön Cam Ebatı : 250 mm x 200 mm
Yan Cam Ebatı : 120 mm x 160 mm



Malzeme

Dökme Demir + Çelik

Tamamı pik dökümden imal edilmiştir. Üründe yüksek ısıya dayanıklı (Alman Schott Robax) seramik cam vardır ve bu camlar yanmaz cam fitili kullanılarak üründe tam sızdırmazlık sağlanmıştır.

Soba yanma haznesi ızgarası ekstra yüksek mukavemetli dökümden imal edilmiştir. (ggg 40)

Sfero döküm ön cam özel dizayn havalandırma sistemi ile kararma ve isileme yapmaz.

Özel arka hava denge sistemi sayesinde, ilk yanma kütüklerinden çıkan ölü karbon gazlarını atarak tütme ve son yanma esnasında oluşan kalıntıları daha verimli yakmak için ilk yanma öncesi ve son yanma esnasında verimli bir yanma sağlar. Bu sistem ile sobada minimum yakıt kullanılarak maksimum verim elde edilir.

Yakıt olarak odun ve kömür kullanılmaktadır.

AKSESUAR

SOBA BORULARI



Soba Borusu
16 cm



Soba Borusu
25 cm



Soba Borusu
33 cm



Soba Borusu
50 cm



Soba Borusu
70 cm



Soba Borusu
Dirsek

ODUNLUK



Modena 50x60 cm Style
Alev Desenli

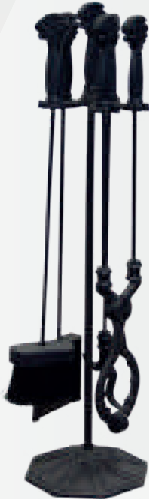


Modena 50x60 cm Style
Orman Desenli

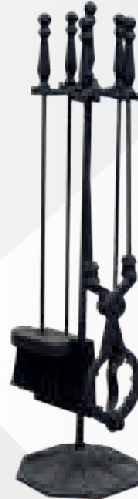


Odunluk

4'LÜ MAŞA TAKIMI



4'lü Maşa Takımı
Aslan Başlı



4'lü Maşa Takımı
Yuvarlak Başlı



4'lü Maşa Takımı
Ördek Başlı

AKSESUAR

60X90 cm ALTLIK



60x90cm Altık
Çapraz Desenli



60x90cm Altık
Köprü Desenli

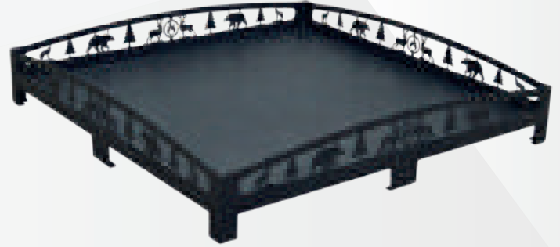


60x90cm Altık
Orman Desenli

75X75 cm ALTLIK



75x75cm Altık
Alev Desenli



75x75cm Altık
Doğa Desenli

60X60 cm ALTLIK



60x60cm Altık
Çapraz Desenli



60x60cm Altık
Kilim Desenli

 **DIZAYN**
DOKUM SANAYI
www.dizayndokum.com

 **FLAMESTOVE**
www.flamestove.com

 **Soba Dünyası**
.COM
www.sobadunyasi.com



info@flamestove.com
satis@flamestove.com



+90 532 471 98 61
+90 531 785 48 16
+90 531 785 47 16



Başköy Dökümcüler Sit. D-5 Sk.
No:12 Nilüfer/Bursa



YOL TARIFI

www.flamestove.com

FLAMESTOVE bir  markasıdır.