

**SEFER DÖKÜM**

*Döküm sobanın tek ismi*

*Döküm sobada  
lider  
marka*



## Renk Seçeneklerimiz





# SEFER DÖKÜM

*Döküm sobanın tek ismi*

## HAKKIMIZDA

1969 yılında İstanbul Topkapı'da kurucumuz merhum Nusret SEFER tarafından 200m2lik dökümhanede banyo kazanları, rezervuar ve soba parçaları ile imalata başlamış, muhtelif pik döküm faaliyetleriyle üretime devam etmiştir.

Firmamız, soba ve şömine haznesi üretiminde uzmanlaşması üzerine artan müşteri taleplerini karşılayabilmek ve daha iyi hizmet sunabilmek adına Kırklareli ilinin Lüleburgaz ilçesinde, park bahçe üniteleri, şömine haznesi, kuzine ve sobalarıyla üretimini sürdürmektedir. CE, ISO9001 yeterlilik belgeleri ile kalite ve müşteri memnuniyetini esas alan üretim anlayışını benimseyen SEFER DÖKÜM; müşterilerinden aldığı güç ile kendini sürekli geliştirerek üretimine devam etmektedir.





# TEKNİK ÖZELLİKLER

  
**SEFER DÖKÜM**  
*Döküm sobanın tek ismi*

ISITMA YÜZEYİ: 0,95 m<sup>2</sup>

ISI GÜCÜ: 4-6 kw

KÜL KUTUSU HACMİ: 3 dm<sup>3</sup>

DUMAN BORUSU ÇAPI: 120 mm

ISITILABİLECEK ALAN:

İYİ KORUNMUŞ

85 m<sup>2</sup>

NORMAL

65 m<sup>2</sup>

KORUNMAMIŞ

55 m<sup>2</sup>

BOYUTLAR:

GENİŞLİK(mm)

500

DERİNLİK(mm)

600

YÜKSEKLİK(mm)

800

OCAK BOYUTLAR:

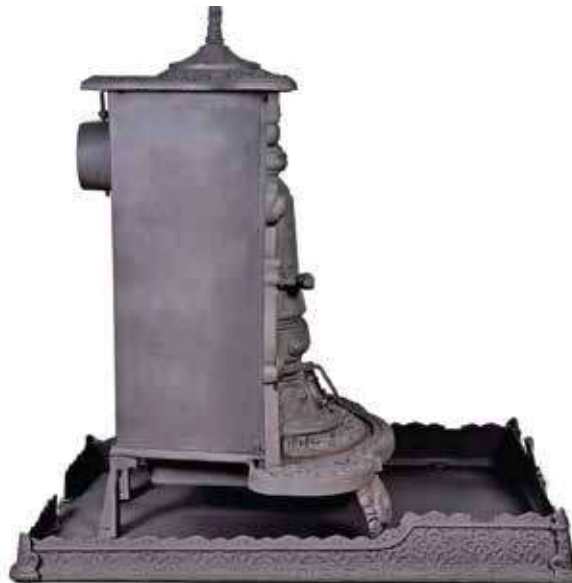
DERİNLİK(mm)

250

YÜKSEKLİK(mm)

500

AĞIRLIK: 115 NET (kg)





# TEKNİK ÖZELLİKLER

  
**SEFER DÖKÜM**  
*Döküm sobanın tek ismi*

ISITMA YÜZEYİ: 0,92 m<sup>2</sup>

ISI GÜCÜ: 4-6 kw

KÜL KUTUSU HACMİ: 2,5 dm<sup>3</sup>

DUMAN BORUSU ÇAPI: 120 mm

ISITILABİLECEK ALAN:

İYİ KORUNMUŞ

80 m<sup>2</sup>

NORMAL

60 m<sup>2</sup>

KORUNMAMIŞ

50 m<sup>2</sup>

BOYUTLAR:

GENİŞLİK(mm)

440

DERİNLİK(mm)

390

YÜKSEKLİK(mm)

820

OCAK BOYUTLAR:

DERİNLİK(mm)

390

YÜKSEKLİK(mm)

820

AĞIRLIK: 96 NET (kg)







# TEKNİK ÖZELLİKLER



**SEFER DÖKÜM**

*Döküm sobanın tek ismi*

**ISITMA YÜZEYİ: 1,4 m<sup>2</sup>**

**ISI GÜCÜ: 4-6 kw**

**KÜL KUTUSU HACMİ: 3,5 dm<sup>3</sup>**

**DUMAN BORUSU ÇAPı: 130 mm**

**ISITILABİLECEK ALAN:**

**İYİ KORUNMUŞ**

80 m<sup>2</sup>

**NORMAL**

60 m<sup>2</sup>

**KORUNMAMIŞ**

50 m<sup>2</sup>

**BOYUTLAR:**

**GENİŞLİK(mm)**

810

**DERİNLİK(mm)**

540

**YÜKSEKLİK(mm)**

685

**OCAK BOYUTLAR:**

**DERİNLİK(mm)**

400

**YÜKSEKLİK(mm)**

200

**AĞIRLIK: 120 NET (kg)**





# TEKNİK ÖZELLİKLER

  
**SEFER DÖKÜM**  
*Döküm sobanın tek ismi*

ISITMA YÜZEYİ: 1,3 m<sup>2</sup>

ISI GÜCÜ: 5,8 kw

KÜL KUTUSU HACMİ: 4 dm<sup>3</sup>

DUMAN BORUSU ÇAPI: 150 mm- 13

ISITILABİLECEK ALAN:

İYİ KORUNMUŞ

85 m<sup>2</sup>

NORMAL

65 m<sup>2</sup>

KORUNMAMIŞ

55 m<sup>2</sup>

BOYUTLAR:

GENİŞLİK(mm)

720

DERİNLİK(mm)

480

YÜKSEKLİK(mm)

680

OCAK BOYUTLAR:

DERİNLİK(mm)

300

YÜKSEKLİK(mm)

350

AĞIRLIK: 125 NET (kg)





# TEKNİK ÖZELLİKLER



ISITMA YÜZEYİ: 15 m<sup>2</sup>

ISI GÜCÜ: 10 - 12 kw

KÜL KUTUSU HACMİ: 5 dm<sup>3</sup>

DUMAN BORUSU ÇAPı: 150 mm

ISITILABİLECEK ALAN:

İYİ KORUNMUŞ

110 m<sup>2</sup>

NORMAL

85 m<sup>2</sup>

KORUNMAMIŞ

65 m<sup>2</sup>

BOYUTLAR:

GENİŞLİK(mm)

720

DERİNLİK(mm)

430

YÜKSEKLİK(mm)

730

OCAK BOYUTLAR:

DERİNLİK(mm)

300

YÜKSEKLİK(mm)

420

AĞIRLIK: 160 NET (kg)





# TEKNİK ÖZELLİKLER

  
**SEFER DÖKÜM**  
*Döküm sanatının tek ismi*

ISITMA YÜZEYİ: 0,83 m<sup>2</sup>

ISI GÜCÜ: 3 - 5 kw

KÜL KUTUSU HACMİ: 2,5 dm<sup>3</sup>

DUMAN BORUSU ÇAPı: 130 mm

ISITILABİLECEK ALAN:

İYİ KORUNMUŞ

75 m<sup>2</sup>

NORMAL

60 m<sup>2</sup>

KORUNMAMIŞ

50 m<sup>2</sup>

BOYUTLAR:

GENİŞLİK(mm)

380

DERİNLİK(mm)

330

YÜKSEKLİK(mm)

680

OCAK BOYUTLAR:

DERİNLİK(mm)

310

YÜKSEKLİK(mm)

330

AĞIRLIK: 80 NET (kg)







# TEKNİK ÖZELLİKLER



**SEFER DÖKÜM**

*Döküm sobanın tek ismi*

**ISITMA YÜZEYİ: 0,83 m<sup>2</sup>**

**ISI GÜCÜ: 5 - 7 kw**

**KÜL KUTUSU HACMİ: 2,5 dm<sup>3</sup>**

**DUMAN BORUSU ÇAPı: 130 mm**

**ISITILABİLECEK ALAN:**

**İYİ KORUNMUŞ**

90 m<sup>2</sup>

**NORMAL**

75 m<sup>2</sup>

**KORUNMAMIŞ**

65 m<sup>2</sup>

**BOYUTLAR:**

**GENİŞLİK(mm)**

910

**DERİNLİK(mm)**

510

**YÜKSEKLİK(mm)**

680

**OCAK BOYUTLAR:**

**DERİNLİK(mm)**

430

**YÜKSEKLİK(mm)**

190

**AĞIRLIK: 170 NET (kg)**





# TEKNİK ÖZELLİKLER



ISITMA YÜZEYİ: 0,83 m<sup>2</sup>

ISI GÜCÜ: 10 - 12 kw

KÜL KUTUSU HACMİ: 2,5 dm<sup>3</sup>

DUMAN BORUSU ÇAPı: 150 mm

ISITILABİLECEK ALAN:

İYİ KORUNMUŞ

120 m<sup>2</sup>

NORMAL

105 m<sup>2</sup>

KORUNMAMIŞ

95 m<sup>2</sup>

BOYUTLAR:

GENİŞLİK(mm)

850

DERİNLİK(mm)

430

YÜKSEKLİK(mm)

870

OCAK BOYUTLAR:

DERİNLİK(mm)

380

YÜKSEKLİK(mm)

300

AĞIRLIK: 190 NET (kg)





# TEKNİK ÖZELLİKLER



**SEFER DÖKÜM**

*Döküm sobanın tek ismi*

**ISITMA YÜZEYİ: ?**

**ISI GÜCÜ: 8 - 10 kw**

**KÜL KUTUSU HACMİ: 40x40x4 cm**

**DUMAN BORUSU ÇAPı: 150 mm**

**ISITILABİLECEK ALAN:**

**İYİ KORUNMUŞ**

100 m<sup>2</sup>

**NORMAL**

80 m<sup>2</sup>

**KORUNMAMIŞ**

60 m<sup>2</sup>

**BOYUTLAR:**

**GENİŞLİK(mm)**

580

**DERİNLİK(mm)**

550

**YÜKSEKLİK(mm)**

870

**OCAK BOYUTLAR:**

**DERİNLİK(mm)**

430

**YÜKSEKLİK(mm)**

320

**AĞIRLIK: 180 NET (kg)**



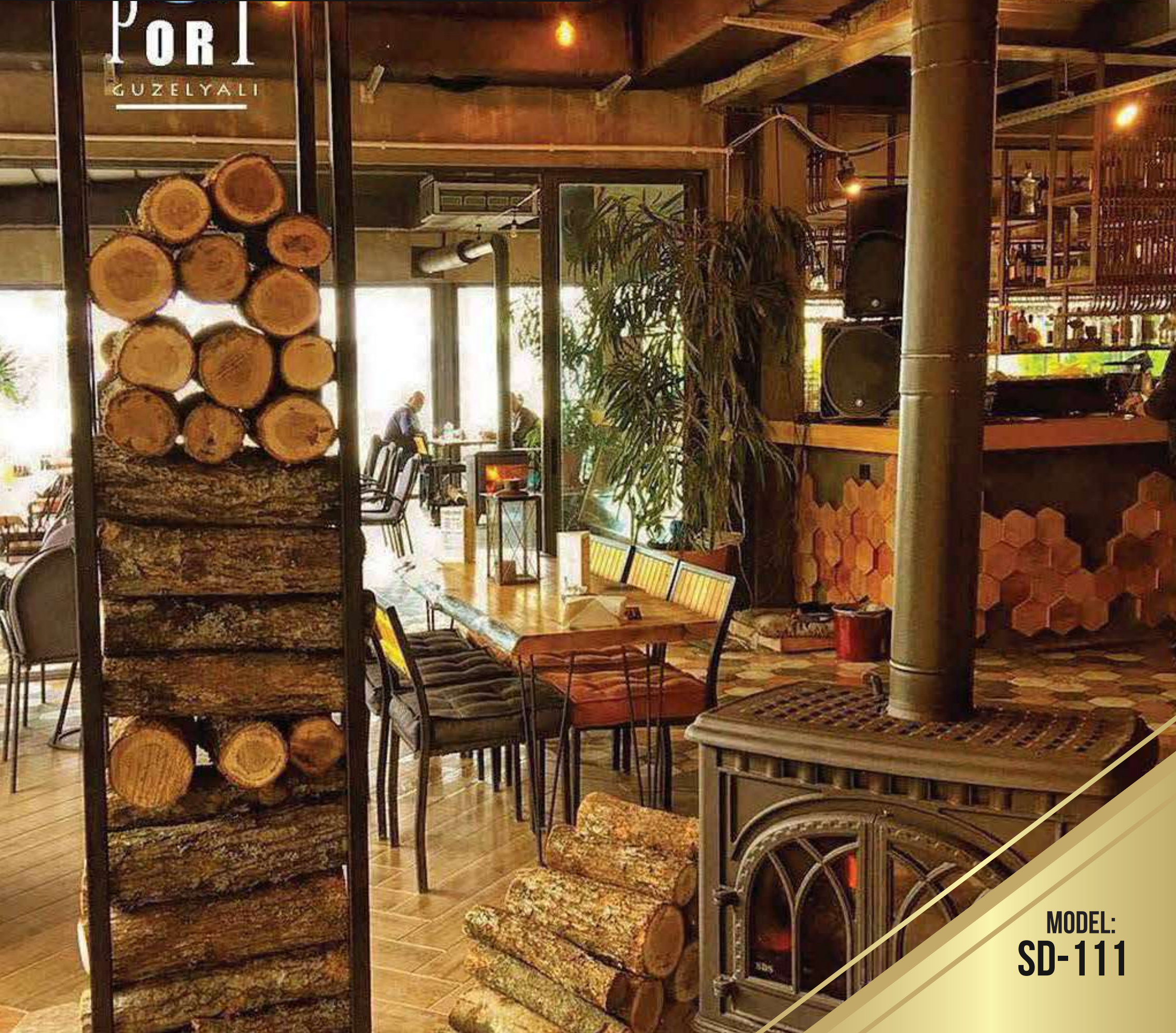


**SEFER DÖKÜM**

*Döküm sobanın tek ismi*

# HERKÜL

**POR I**  
GÜZELYALI



**MODEL:**  
**SD-111**

# TEKNİK ÖZELLİKLER



**SEFER DÖKÜM**

*Döküm sobanın tek ismi*

ISITMA YÜZEYİ: ? m<sup>2</sup>

ISI GÜCÜ: 10 - 12 kw

KÜL KUTUSU HACMİ: ? dm<sup>3</sup>

DUMAN BORUSU ÇAPı: 150 mm

ISITILABİLECEK ALAN:

İYİ KORUNMUŞ

120 m<sup>2</sup>

NORMAL

105 m<sup>2</sup>

KORUNMAMIŞ

95 m<sup>2</sup>

BOYUTLAR:

GENİŞLİK(mm)

800

DERİNLİK(mm)

500

YÜKSEKLİK(mm)

830

OCAK BOYUTLAR:

DERİNLİK(mm)

400

YÜKSEKLİK(mm)

450

AĞIRLIK: 195 NET (kg)







# TEKNİK ÖZELLİKLER



**SEFER DÖKÜM**

*Döküm sanatının tek ismi*

ISITMA YÜZEYİ: ? m<sup>2</sup>

ISI GÜCÜ: ? kw

KÜL KUTUSU HACMİ: ? dm<sup>3</sup>

DUMAN BORUSU ÇAPı: ? mm

ISITILABİLECEK ALAN:

İYİ KORUNMUŞ

70 m<sup>2</sup>

NORMAL

60 m<sup>2</sup>

KORUNMAMIŞ

50 m<sup>2</sup>

BOYUTLAR:

ÇAP(mm)

550

DERİNLİK(mm)

50

YÜKSEKLİK(mm)

1600

OCAK BOYUTLAR:

DERİNLİK(mm)

45

YÜKSEKLİK(mm)

35

AĞIRLIK: 80 NET (kg)





# TEKNİK ÖZELLİKLER



**SEFER DÖKÜM**

*Döküm sanatının tek ismi*

ISITMA YÜZEYİ: ? m<sup>2</sup>

ISI GÜCÜ: 8 - 10 kw

KÜL KUTUSU HACMİ: ? dm<sup>3</sup>

DUMAN BORUSU ÇAPı: 150 mm

ISITILABİLECEK ALAN:

İYİ KORUNMUŞ

100 m<sup>2</sup>

NORMAL

80 m<sup>2</sup>

KORUNMAMIŞ

85 m<sup>2</sup>

BOYUTLAR:

GENİŞLİK(mm)

580

DERİNLİK(mm)

580

YÜKSEKLİK(mm)

750

OCAK BOYUTLAR:

DERİNLİK(mm)

400

YÜKSEKLİK(mm)

400

AĞIRLIK: 145 NET (kg)





# TEKNİK ÖZELLİKLER



**SEFER DÖKÜM**

*Döküm sanatının tek ismi*

ISITMA YÜZEYİ: ? m<sup>2</sup>

ISI GÜCÜ: 8 - 10 kw

KÜL KUTUSU HACMİ: ? dm<sup>3</sup>

DUMAN BORUSU ÇAPı: 150 mm

ISITILABİLECEK ALAN:

İYİ KORUNMUŞ

110 m<sup>2</sup>

NORMAL

85 m<sup>2</sup>

KORUNMAMIŞ

65 m<sup>2</sup>

BOYUTLAR:

GENİŞLİK(mm)

720

DERİNLİK(mm)

460

YÜKSEKLİK(mm)

750

OCAK BOYUTLAR:

DERİNLİK(mm)

600

YÜKSEKLİK(mm)

400

AĞIRLIK: 160 NET (kg)







## SDS BORULAR

Farklı boyutlarda sık tasarımı ile sobanızla güzel bir bütünlük oluşturacak şekilde tasarlanmıştır. Akardiyon Dirsek , L Dirsek ve Ayna gibi diğer parçalarda ihtiyaçlarınız düşünülerek imal edilmiştir.

## BORU DÜZENİNİN KURULMASI

Soba borularının kısa ve düşey olmasına dikkat edin. Uzun olarak kullanılmış yatay borular, baca gazını çabuk soğutarak baca çekişinin zayıflamasına neden olur.

Fazla dirsekten kaçınin, zorunlu durumlar dışında ikiden çok dirsek kullanmayın.



## BORUNUN BACAYA BAĞLANMASI

• Baca çekişini zayıflatmamak için boruyu baca içine fazla sokmayın, Boru ucunu baca deliğine, sızdırmazlık sağlayacak şekilde tespit edin. Yatay boruları bacaya doğru hafif bir eğilimle yükseltin.

• Kömürler yandıktan sonra veya yanma sırasında, sobanın külünü, kül silme tutamağını kullanarak silerken odanın içine kül uçuşmaması için alt kül kapağını kapalı tutun.

# ODUNLUK

  
**SEFER DÖKÜM**  
*Döküm sobanın tek ismi*





# TEKNİK ÖZELLİKLER



## ÖLÇÜLER

SD-103-105-106	: 70-90 CM
SD-101	: 60-90 CM
SD-102	: 65 - 70 CM

# AKSESUAR

  
**SEFER DÖKÜM**  
*Döküm sanatının tek ismi*



# DÖKÜM MANGAL

  
**SEFER DÖKÜM**  
*Döküm sektörünün tek ismi*



## KÜL TEMİZLEME SÜPÜRGESİ





# SEFER DÖKÜM

*Döküm sektörünün tek ismi*

**SHOWROOM:**  
Bahçelievler Mah. Hacer Hanım Sokak no:4/2  
Bahçelievler /İSTANBUL

**FABRİKA:**  
Pınarhisar Yolu Üzeri 3.km , Opet benzin İstasyon Karşısı  
Lüleburgaz/KIRLARELİ

**info@seferdokum.com sales@seferdokum.com (ing) www.seferdokum.com**



/seferdokum